

SURMA TUVASTAMINE

Svetlana Gromova

**SA Tartu Ülikooli Kliinikum
Spordimeditsiini ja taastusravi kliinik
õendushoolduse osakond**

õde

05.12.2013

KUI osakonnas on surija ...

- ole eetiliselt korrektne
- mõtle terviklikult
- peaks piirama hoolduspersonali hulka
- peaks jagama perele infot patsiendi olukorra kohta
- võimalda pereliikmetele juuresolekut ja/või pereliikmetele puhkust
- korralda patsiendile ja omastele hingeabi kui nad seda soovivad
- uuri/selgita välja lähedaste soovid seoses patsiendi surmaga

KUI osakonnas on surija ...

- ei tohiks jätta patsienti üksinda, kui ta pole seda soovinud
- peaks arvestama patsiendi soove
- “väiksed soovid”
- patsiendi soovi korral peaks ta saama oma olukorra kohta infot
- patsient peaks saama mõjutada teda puudutavaid raviotsuseid
- kui patsient soovib, tuleks talle anda võimalust rääkida surmast
- valuravi peaks olema tõhus
- patsiendi soovi korral peaks leidma võimalused koduseks raviks

Üksikpalat või..?

- | | |
|--|---|
| • personal on pühendunud surijale, tema lähedastele -> teiste vajadused? tunded? | • vaikus, rahu, privaatsus |
| • mitu surma järjest – kas mina olen järgmine? | • turvaline, kindel, lähedased juures, „õde on ainult minu“ |
| • surija lähedased ei saa tundeid väljendada võõraste inimeste juuresolekul | • teiste patsientide turvalisuse tagamine |
| • negatiivne või positiivne kogemus? | • teised võivad arvata, et surm on midagi väga õudset |
| | • surija ja tema lähedased eelistavad üksikpalatit |

Inimesel on õigus (kui see vähegi võimalik) endal valida, kus elada ja kus surra

Ravimid/ravi

- ravimid ja ravimite manustamisviisid vaadatakse üle
- uuringud?
- vereanalüüsid?

Oluline

- säilitada mugav ja turvaline keskkond
- hooldustoimingud!!!
- lähedaste kaasamine hooldusprotsessi

Surma eel toimuvad muutused

Suremine on iga inimese jaoks unikaalne protsess ...

kuid

... on võimalik eristada teatud ühesuguseid, surma lähenemisele viitavaid muutusi

Toitmine

- energia vajadus alaneb -> söögi ja joogi vajadus väheneb
- nõrkus -> ise ei saa süüa -> vajab toitmist -> keeldub söömast
- neelamisraskus – toitmissond? tilk?
- hoolitsejate jaoks probleem

Oluline

- personali roll -> sekkumine, selgitamine
- NB! Austa patsiendi valikut ja võimalusi!
- vägisi ei toida!
- suuhügieen
- **HAIGE EI SURE SELLEPÄRAST, ET TA EI SÖÖ, VAID TA EI SÖÖ SELLEPÄRAST, ET TA HAKKAB SUREMA!**

Väsimus, unisus

- metaboolsed protsessid organismis aeglustuvad + dehüdratatsioon -> une vajadus suureneb

Oluline

- austada patsiendi valikut
- lasta magada, mitte äratada
- õe, lähedaste juuresolek
- **NB!** Ta kuuleb sind

Füüsilise jõuetuse süvenemine

- füüsiline aktiivsus ↓
- igapäevaste toimingute teostamine probleemne

Oluline

- puhkus, rahuolek
- **NB!** Komfort!

Desorientatsioon ja/või teadvuse hägustumine

- inimene desorienteeritud ajas, kohas, situatsioonis
- meelepetted
- “mõttetus” liigutused, tegevused
- Rahutus

Oluline

- olla rahulik ja lohutav
- rääkida selgelt ja rahulikult
- iga kord identifitseerida ennast

Raskendatud hingamine

- raskendatud, katkendlik, ebaregulaarne
- sügav, häälekas sissehingamine -> apnoe -> sügav, häälekas väljahingamine
- eritis ülemistest hingamisteedest
- “surnu korin”

Oluline

- rahu, vaikus, värsked õhk
- anda endast märku
- keskenduda komfordile, asendravile, suu hügieenile
- O₂
- aspireerimine vs loomulik sekreedi väljavool

Maailmast tagasitõmbumine

- väheneb huvi ümbritseva vastu
- jutt seosetu, kõne ebaselge või üldse ei räägi
- enne surma - selge teadvus

Oluline

- mõistke selgete hetkede väärtust
- suhtlemine
- puudutus

Eritumine

- diurees vähene
- RR ↓ -> neerupuudulikkus
- uriin kontsentreeritud
- uriinipidamatus/-peetus
- püsikateeter? ühekordne kateteriseerimine?

Oluline

- puhas ihu- ja voodipesu
- intiimhügieen

Kui lähedane sureb ...

(käitumismustri müüdid)

- **Müüt:** surija juures ei tohi nutta
- **Müüt:** hoida lapsed eemal
- **Müüt:** ei tohi rääkida inimesele, kuidas teie elu muutub pärast tema surma
- **Müüt:** kui on ebameeldiv surma juures olla, siis parem seda vältida

Kuidas hüvasti jätta

(lähedastele)

- Ärge oodake viimast hetke
- Andke surijale mõista, et Te teate lõpu lähenemisest
- Jälgige surija mõtteviisi
- Nii tõde, kui “väike vale ” – on mõlemad head
- Rääkige, isegi siis, kui Teile tundub, et Teid ei kuulata
- Usaldage oma tundeid, mitte reegleid
- Kui on raske rääkida, võib lihtsalt vaikida

Mõnest päevast mõni tunnini enne surma

- patsient annab keskkonnale vähe signaale
- energia/füüsiline aktiivsus ↑↓
- söögiisu ↑↓
- sõnaline kontakt puudulik
- silmad lahti/pollahti, kuid ei näe
- kuuleb
- puutetundlikkus väheneb

Mõnest päevast mõni tunnini enne surma

- patsiendi huuled, käed, jalad muutuvad tsüanootiliseks ja marmorimustriliseks
- näojooned joonistuvad selgemalt välja, silenevad; pupillid laienevad
- hingamine veel aeglustub, apnoe
- enne surma saabumist eritub uriin, roe
- hingamine lakkab, süda jääb seisma
- SURM

KUI PATSIENT ON SURNUD

- arst/õde tuvastab surma
- surnu esmane korrastus toimub võimalikult ruttu pärast surma osakonnas, kus patsient viibis surma saabumisel
- korrastamisel arvestatakse surnu varasemate soovide või omaste tahtega

Surmajärgsed toimingud

(lähedased)

- Lähedasele teatamine
 - kes? kellele? kuidas? millal? millest veel?
 - **NB!** sõnade valik, hääletoon
 - **NB!** andmed surnu viimaste hetkede kohta
- Lähedase reaktsioon
 - milline? kuidas käituda?

Surmajärgsed toimingud

(lähedased)

- Surmaga kaasnevad protseduurid ja toimingud
 - lähedaste juuresolek, surnu korrastamisel osalemine
 - surnu isiklikud asjad
 - surmatõend
 - mis edasi?

Surmajärgsed toimingud

(personal)

- nõudeid , mis on seotud patsiendi surmaga Tartu Ülikooli Kliinikumis reguleerib juhend **“Tegutsemine patsiendi surma korral”**
- surnu tuvastamiseks asetatakse tema käele
 - ID pael + täpne surmaaeg **või**
 - kleepriba - surnu nimi, IK, ÕL nr, täpne surmaaeg

Surmajärgsed toimingud

(personal)

- sissekanne õenduspäevikusse (**NB!** Mitte ainult surma kohta!!!)
- saateleht surnu saatmiseks surnukambrisse (2 eksemplari)
- surnu transpordi tellimine

Lahkunu väärikas ärasaatmine

- varu aega surnuga tegemiseks
- teosta surnu korrastus selleks ettenähtud kohas
- suhtu lahkunusse austavalt
- jälgi surnu usuga seotud kombeid
- hoia kõik vajalikud vahendid käepärast
- surnu korrastust teostavad kaks inimest
- kasuta ühekordseid vahendeid

KUI OMAKSED ON KOHAL...

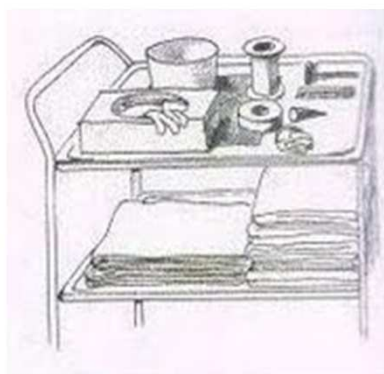
- küsi, kas nad soovivad olla korrastuse juures
- kas neil on erisoove lahkunu korrastamiseks
- anna neile aega lahkunuga viibimiseks
- ole rahulik ja empaatiline
- hinda omaste õendusabi vajadusi, paku toetust
- infovoldik “Info lahkunu omastele”

Surnu hoidmine osakonnas ja saatmine surnukambrisse

- surnu jäetakse palatisse või selleks kohandatud ruumi 2 tunniks (küünal)
- valveõde tellib transpordi surnukambrisse

SURNU HOOLDUSEKS VAJALIK VARUSTUS

- lina
- pesulapp
- ühekordne kittel ja/või kilepõll
- kindad, neerukauss
- lai sidemerull (id)
- kindad
- imavad tampoonid, plaastrid
- käärid
- kamm
- paberkäterätikud
- küünal, tikud
- vahendid habeme ajamiseks
- pesemisvahendid, neerukauss



TOIMIMISVIIS

- aseta ID käepael lahkunu paremale käele
- aseta surnu selili
- eemalda väärisesemed (kui lähedased ei soovinud teisiti)
- haavadele -> puhtad marlitamponid + plaaster
- eritisega avale -> imavad tamponid

TOIMIMISVIIS

- eemalda drenid, kanüülid, voolikud, kateetrid
- tühjenda kusepõis
- pane mähe
- sulge silmad
- hambaproteesid -> suhu
- meessurnul aja habet
- kammi juuksed

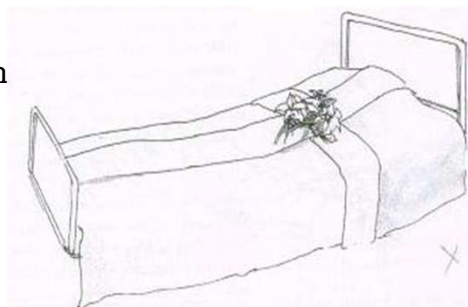


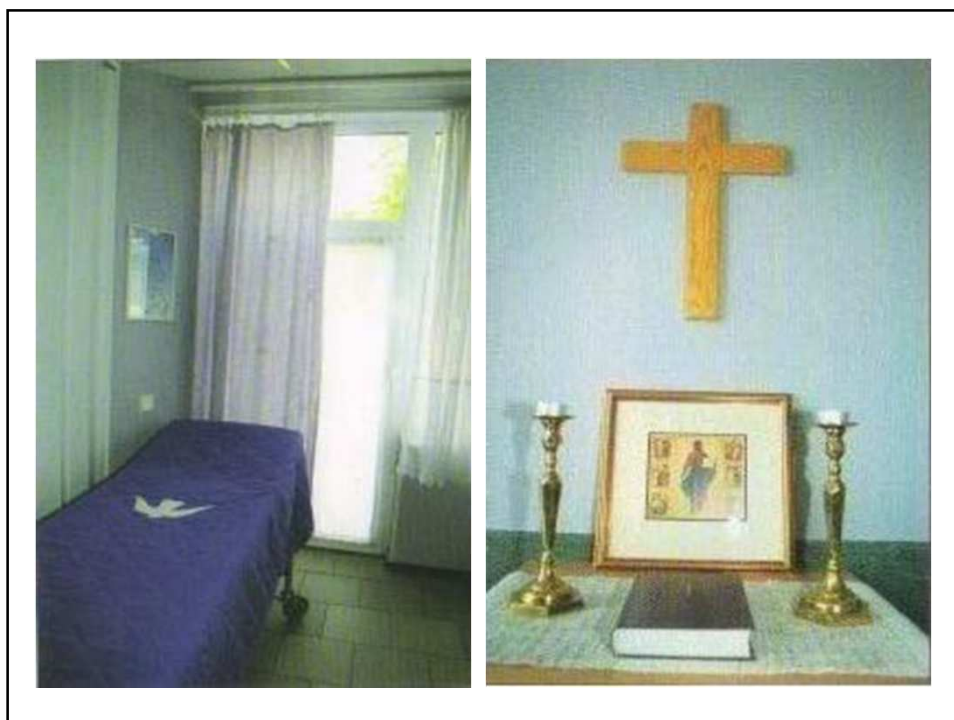
Kusepõis tühjendatakse uriinist alakõhul põiele vajutades. Uriini- ja rooja voolamise vältimiseks võib panna surnule mähkme.



TOIMIMISVIIS

- sulge suu loomulikku asendisse, fikseeri lõug
- tõsta pead väikese padja abil 10-15°
- vajadusel lõika küüned
- aseta käed rinnale
- tõmba jalad sirgeks
- kata surnu valge puh linaga
- korista ruum
- süüta küünal





Oluline!!!

(kokkuvõtlikult)

- **Olla olemas**, sest surija vajab teist inimest surmahirmu leevendamiseks ja ka lihtsalt inimlikuks suhteks
- **Pea meeles!** Vaikne juuresolek ja avatud eelarvamusteta kuulamine on see, mida surev inimene kõige enam vajab. (Loomulikult ei tohi unustada vajalikke praktilisi toiminguid.)
- Jagada infot ja anda **võimalus valikuteks**
- **Austada surija soove**

Naatan Haamer

Kust jõudu võtta..?

- Patsiendid
- Lähedased
- Kolleegid
- Hingehoidja
- Supervisioon (“tuulutamine”)
- “Hea” koolitus
- “Hea” õppereis
- Anna endast 100% -> rahulolu-> ei põle läbi
- jpm

TÄNAN KUULAMAST!

KÜSIMUSI?